

Die Datenübernahme aus dem Vorjahr scheitert mit einer Fehlermeldung.

Was muß ich unternehmen damit die Daten aus dem Vorjahr übernommen werden?

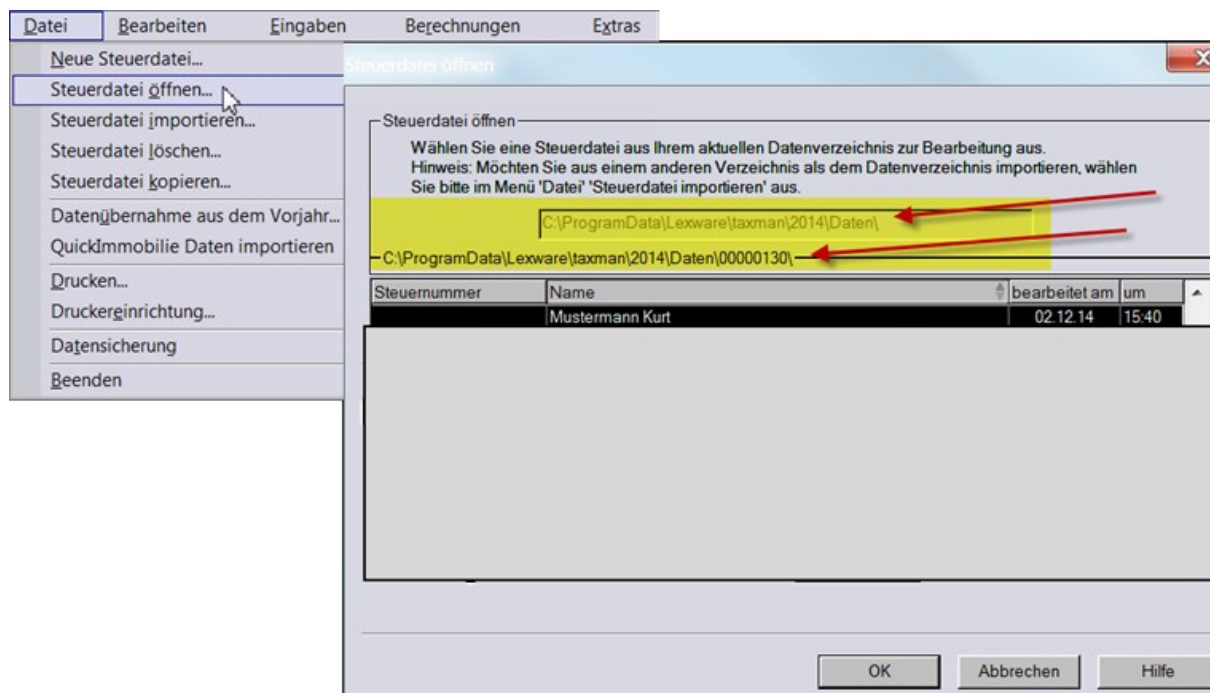
Die Datenübernahme aus dem Vorjahr scheitert mit einer Fehlermeldung.

Hinweis:

Nach bisherigen Erkenntnissen verhindern bestimmte im Programm hinterlegte Rechenblätter die Datenübernahme aus dem Vorjahr. Bis wann dieses Problem mit Hilfe eines Servicepacks behoben werden kann, lässt sich zum jetzigen Zeitpunkt nicht sagen. Aus diesem Grund bieten wir Ihnen diesen Lösungsansatz an.

Vorgehen:

- Öffnen Sie das Steuerprogramm Taxman/QuickSteuer Deluxe 2014
- Erstellen Sie eine **Datensicherung** der Steuerakte. Hierzu gehen Sie im Programm in der Menüzeile auf Datei – Datensicherung – Sicherung. Im jetzt sichtbaren Fenster wählen Sie die betreffende Steuerdatei und speichern sie
- Nach der Datensicherung gehen Sie im Programm auf Datei-Steuerdatei öffnen
- Markieren Sie die zu betrefene Steuerdatei
- Notieren Sie die Mandaten Nummer und den Pfad, sofern es sich um keine Standardinstallation handelt.



- Gehen Sie zum Daten-Ordner

Den Ordner **Daten** finden Sie bei einer Standardinstallation an den folgenden Orten:

- **Für TAXMAN**

Windows XP:

C:\Dokumente und Einstellungen\All Users\Anwendungsdaten\Lexware\Taxman\2014**Daten**\

Windows Vista / Windows 7 / Windows 8:

C:\ProgramData\Lexware\Taxman\2014**Daten**\

- **Für QuickSteuer Deluxe**

Windows XP:

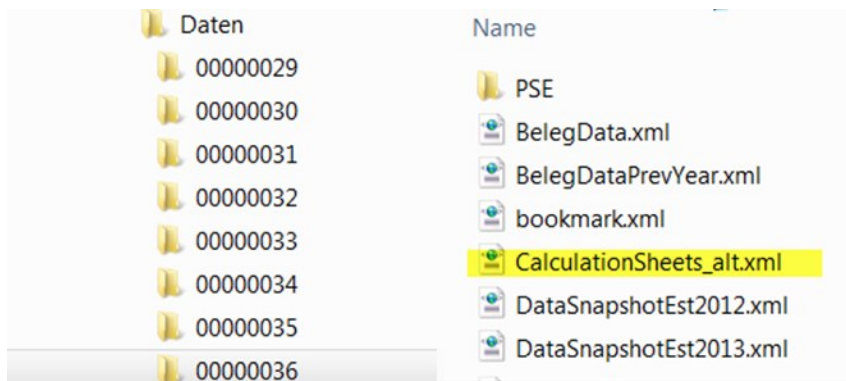
C:\Dokumente und Einstellungen\All Users\Anwendungsdaten\Lexware\QuickSteuer Deluxe\2014**Daten**\

Windows Vista / Windows 7 / Windows 8:

C:\ProgramData\Lexware\QuickSteuer Deluxe\2014\Daten

Suchen Sie dort den Mandanten-Ordner.

- Öffnen Sie den Ordner
- Suchen Sie die Datei CalculationSheets.xml
- Benennen Sie die Datei in CalculationSheets_alt.xml um



- Schließen Sie Taxman/QuickSteuer Deluxe 2014
- Starten Sie die Datenübernahme aus dem Vorjahr im Taxman/QuickSteuer Deluxe 2015

Nach der erfolgreichen Datenübernahme gehen Sie wieder in den Mandanten-Ordner und benennen die Datei **CalculationSheets_alt.xml** in **CalculationSheets.xml** um.

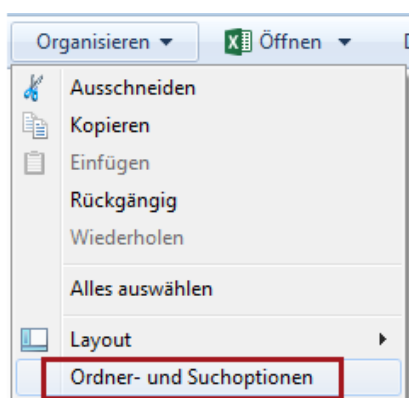
Hinweis:

Durch die Umbenennung der Datei CalculationSheets.xml kann die Datenübernahme ohne Fehlermeldung erfolgen. Rechenblätter werden **nicht** mitübernommen, sondern nur die in den Rechenblättern hinterlegten Gesamtsummen. Im alten Steuerprogramm bleiben die Rechenblätter erhalten und können dort eingesehen werden.

Hinweis:

Sollten Sie den Datenordner nicht finden liegt das daran, dass der Ordner 'ProgramData' von Ihrem Betriebssystem standardmäßig ausgeblendet wird. Hier eine kurze Anleitung, um den Ordner sichtbar zu machen:

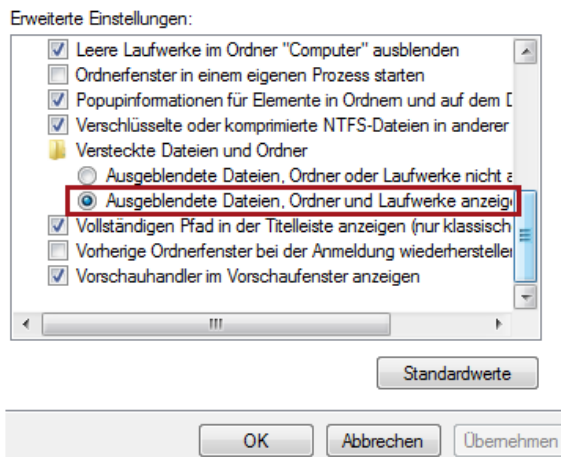
- Öffnen Sie den 'Windows Explorer'.
- Klicken Sie oben links auf 'Organisieren' - 'Ordner- und Suchoptionen'.



- Klicken Sie auf den Reiter 'Ansicht'.



- Aktivieren Sie den Haken unter 'Erweiterte Einstellungen' - 'Versteckte Dateien und Ordner' - Menüpunkt 'Ausgeblendete Dateien Ordner und Laufwerke anzeigen'.



- Klicken Sie auf 'OK'.

Info: Nun werden vom Betriebssystem auch versteckte Dateien und Ordner, Systemdateien und Systemverzeichnisse angezeigt.

Versteckte Dateien in Windows XP anzeigen

- Öffnen Sie den 'Windows Explorer'.
- Klicken Sie oben auf 'Extras - Ordneroptionen'.
- Klicken Sie auf den Reiter 'Ansicht'.
- Aktivieren Sie den Haken unter 'Erweiterte Einstellungen' - 'Versteckte Dateien und Ordner' - Menüpunkt 'Alle Dateien und Ordner anzeigen'.
- Klicken Sie auf 'OK'.